



## BROCHURE CORPORATIVO



## CONÓCENOS

Somos **GRUPO COMETSO**, una empresa peruana de ingeniería y construcción constituida en 2018, que forma parte de un grupo empresarial que inició sus operaciones en 1997 con FAMET, posteriormente COMETSO en 2008, y hoy alcanza su mayor nivel con **GRUPO COMETSO, la máxima expresión de 25 años de experiencia en el rubro industrial**, principalmente en minería, cal y cemento. En nuestra trayectoria hemos atendido, además, directa e indirectamente, a diversos sectores del mercado, tales como: siderurgia, centrales térmicas, centrales hidroeléctricas, líneas de transmisión eléctrica, puertos, aeropuertos, inmobiliarias, centros comerciales, entre otros; lo que ha permitido diversificar nuestros servicios y potenciar nuestro equipo técnico.

Desarrollamos **proyectos llave en mano** del tipo **Greenfield y Brownfield**, tanto para el sector público y privado.

Marcas del grupo:



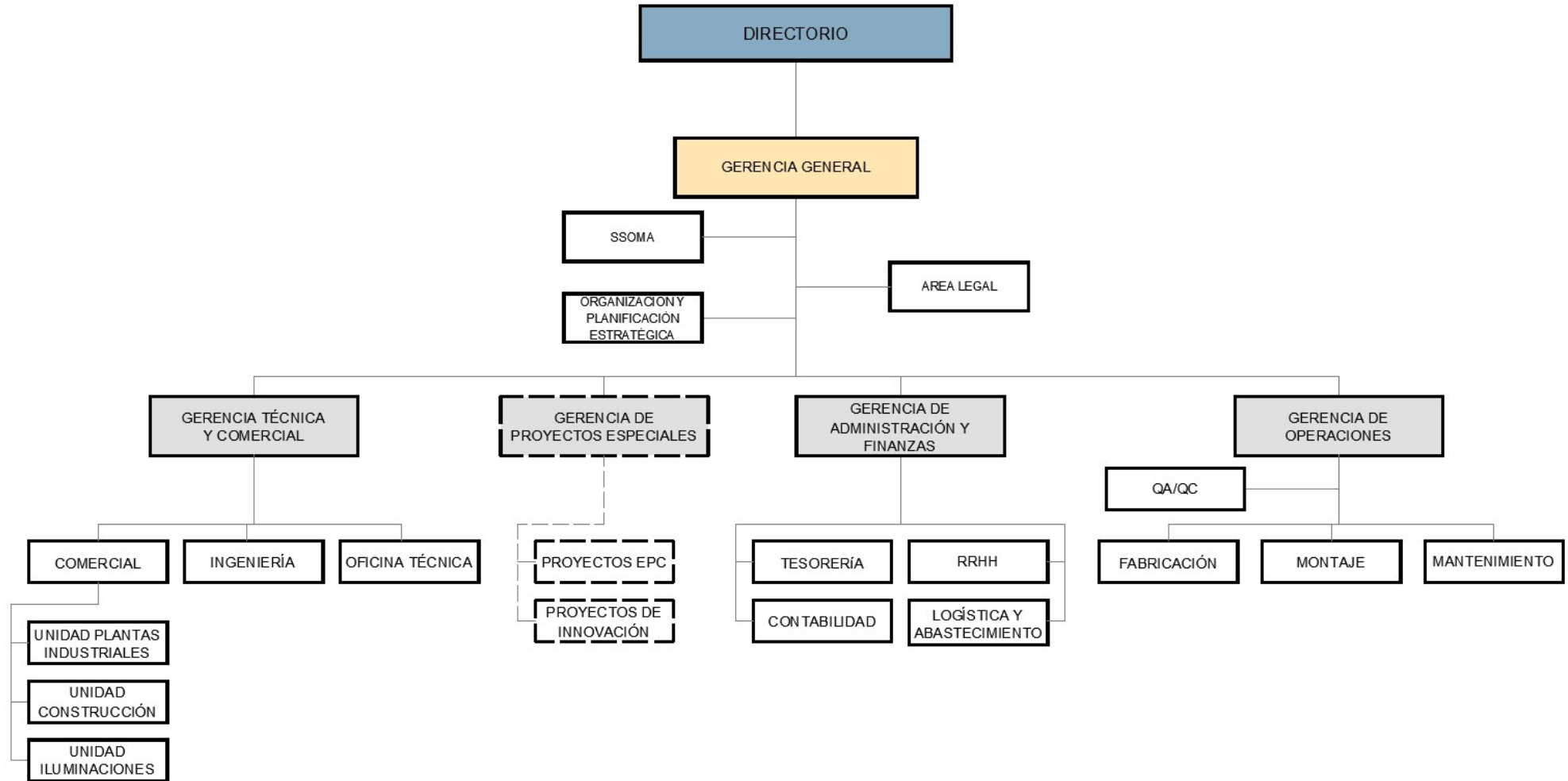
## ¿QUÉ BUSCAMOS?

- Satisfacer las expectativas de nuestros clientes mediante el cumplimiento de altos estándares de calidad, seguridad y cuidado del medio ambiente.
- Construir relaciones empresariales duraderas con nuestros clientes, colaboradores, socios, proveedores y demás grupos de interés, vinculados a nuestras actividades.
- Generar un impacto positivo en la sociedad, irradiando nuestra cultura empresarial basada en valores, las cuales guían la conducta ética y profesional de nuestro equipo humano.

## VISIÓN

En el 2028, **tener un lugar en el ranking de las 20 mejores empresas de ingeniería y construcción** a nivel nacional, siendo reconocidos por nuestra calidad técnica para atender los más exigentes desafíos del mercado.

## ASÍ ESTAMOS ORGANIZADOS



## OFRECEMOS

### *4 Unidades de Negocio*

#### **1 CONSTRUCCIÓN**

**Divisiones:**

- Metalmecánica
- Electromecánica
- Obras civiles
- Mantenimiento

#### **2 EQUIPOS INDUSTRIALES**

**Divisiones:**

- Muestreo
- Transporte
- Clasificación
- Izaje

#### **3 POSTES Y TORRES (\*)**

**Divisiones:**

- Postes de iluminación y comunicaciones
- Paneles Publicitarios
- Torres para LT

#### **4 CONSULTORÍA**

**Divisiones:**

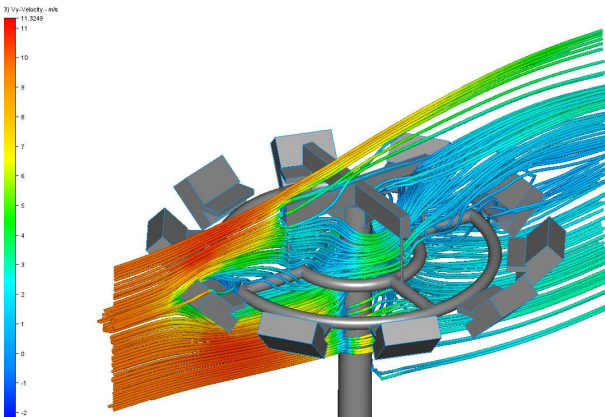
- Proyectos de Ingeniería
- Proyectos de Arquitectura
- Inspecciones y Ensayos no Destructivos

**(\*) Con nuestra unidad ILUMINACIÓN Y COMUNICACIONES, proveemos, entre otros productos, postes de iluminación con sistema de corona móvil, equipos diseñados por nosotros, que comercializados bajo nuestra marca Cometso Lighting; siendo los primeros fabricantes de este tipo de equipos en Perú.**

***Comuníquese con nuestros representantes comerciales para que les brinde mayor información de los productos, servicios o proyectos de la unidad de negocio de su interés.***

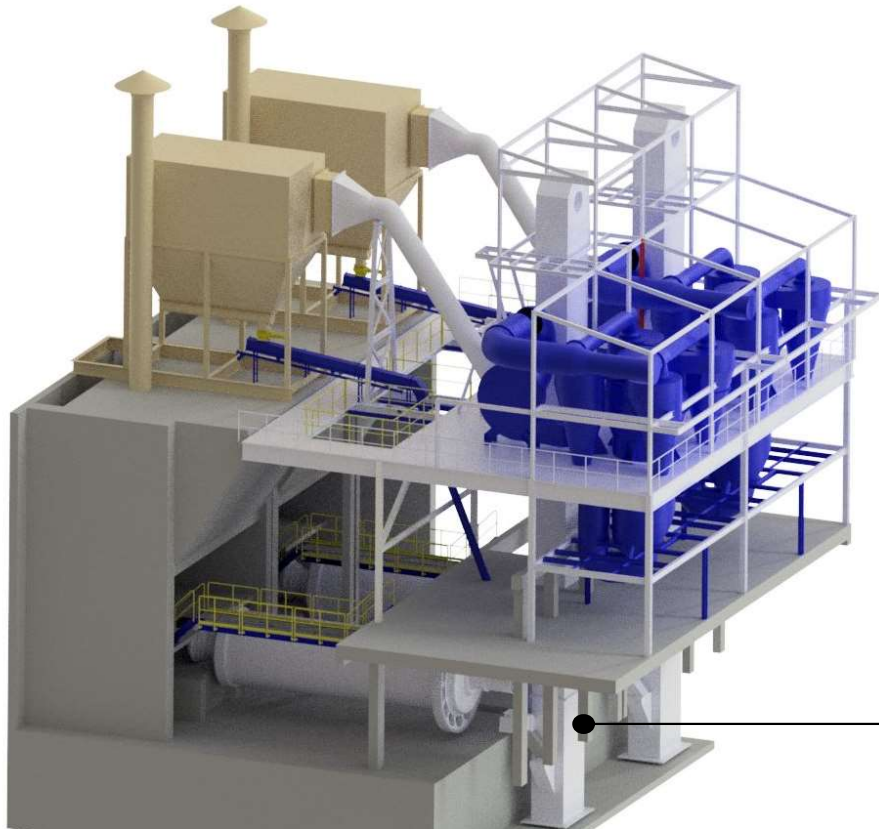
## ESTOS SON NUESTROS SERVICIOS

### Ingeniería – Fabricación – Construcción – Montaje e Instalación Electromecánica – Mantenimiento



- Superior Izquierda: **SIMULACIÓN DE TÚNEL DE VIENTO CON SOFTWARE DE CÁLCULO CFD** (Dinámica de fluidos computacionales), para fines de diseño estructural. Proyecto: Postes con Corona Móvil para el Puerto de Paracas – Pisco.
- Superior Derecha: **FABRICACIÓN** de Techo parabólico. Proyecto: Escuela de Alto Rendimiento de Voleibol - La Videna de San Luis.
- Inferior Izquierda: **MONTAJE** de Zarandas Derrick de Alta Frecuencia. Proyecto: Los Quenuales–Unidad Yauliyacu (Actualmente ALPAYANA) de Cia. Minera Casapalca.
- Inferior Derecha: **MANTENIMIENTO OVERHAUL** de Chancadora de Rodillos Proyecto: CIA Minera Poderosa, Patatz, La Libertad.

**Ingeniería Básica - Ingeniería de Detalle - Planos de Fabricación**



En **GRUPO COMETSO SAC**, desarrollamos soluciones de ingeniería bajo la metodología **BIM & PD** (Building Information Modeling and digital prototyping), integrando todas las disciplinas en una gran base de datos; lo que nos permite gestionar proyectos de manera ágil, coordinada y eficiente, durante todo el ciclo de vida de los mismos, para ello, contamos con un staff de profesionales de reconocida trayectoria en el ámbito nacional e internacional.

Ingeniería Detalle  
Conversión de molinos de Crudo a Cemento  
**CAL Y CEMENTO SUR**

## Servicios

Usamos CYPE 3D, software de ingeniería que ofrece fiabilidad, sencillez y rapidez en el cálculo de estructuras.



**Software para Arquitectura,  
Ingeniería y Construcción**

Además, de los múltiples programas computacionales del paquete Autodesk y otros:

- Autodesk Autocad
- Autodesk Advanced Steel
- Autodesk Civil 3D
- Autodesk Plant 3D
- Autodesk Inventor Professional
- Autodesk Revit
- Autodesk Robot Structural Analysis Profesional
- Autodesk Navisworks
- Autodesk CFD Simulation

## INGENIERÍA

- Autodesk Algor Multiphysics Simulation
- Autodesk Dinamo
- Autodesk P&ID
- Comsol Multiphysics Simulation
- Power Conect
- Hilti Profis Anchor
- Safe 12.3
- CSI SAP 2000 V15
- CSI Etabs 13
- CSI Bridge V15

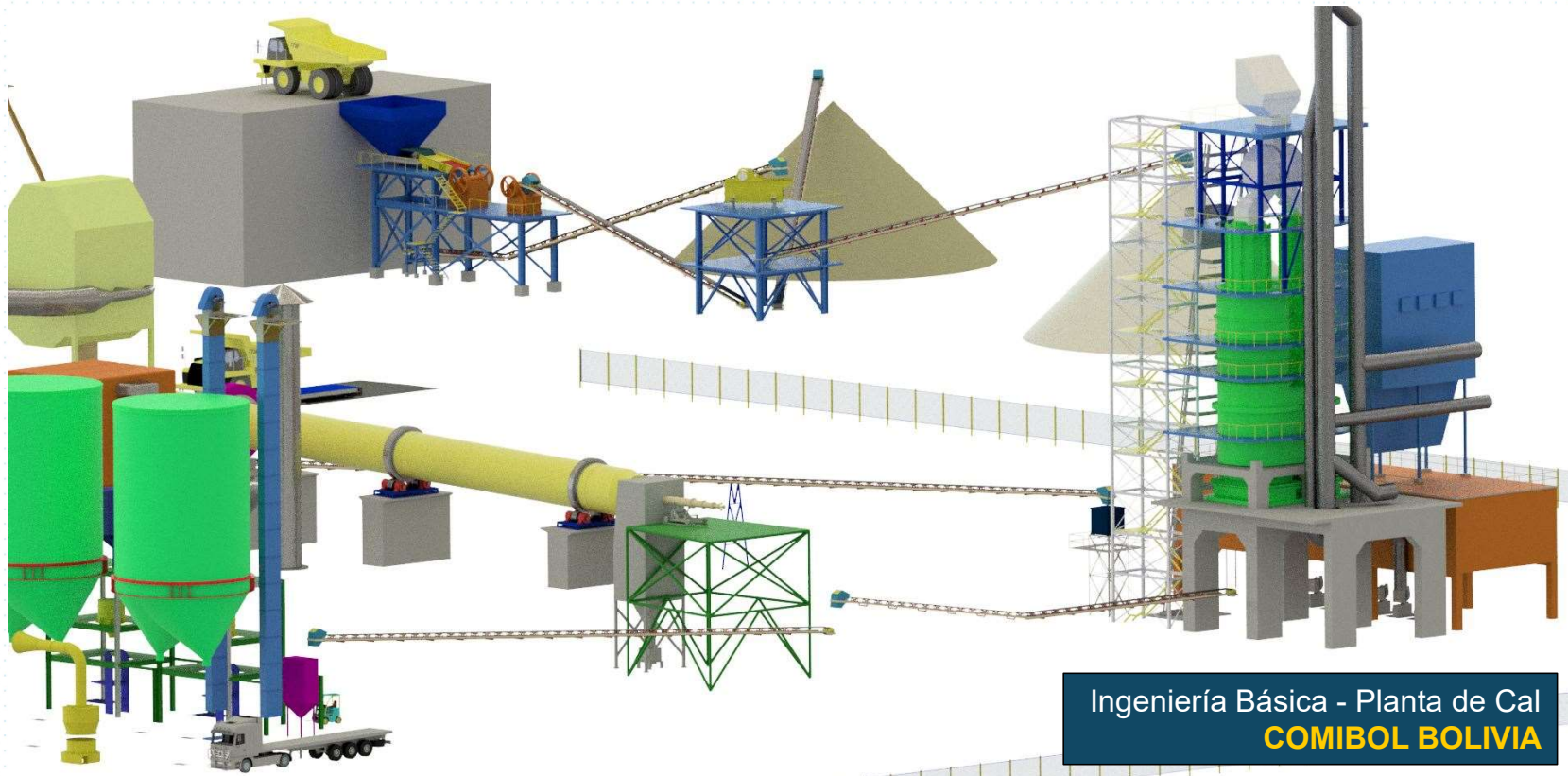
Nuestro servicios de ingeniería, incluyen estudios de campo, tales como:

- Estudio de suelos
- Estudio de vientos
- Levantamiento topográfico con Dron
- Monitoreo de vibraciones, entre otros.

**Levantamiento topográfico con Dron**

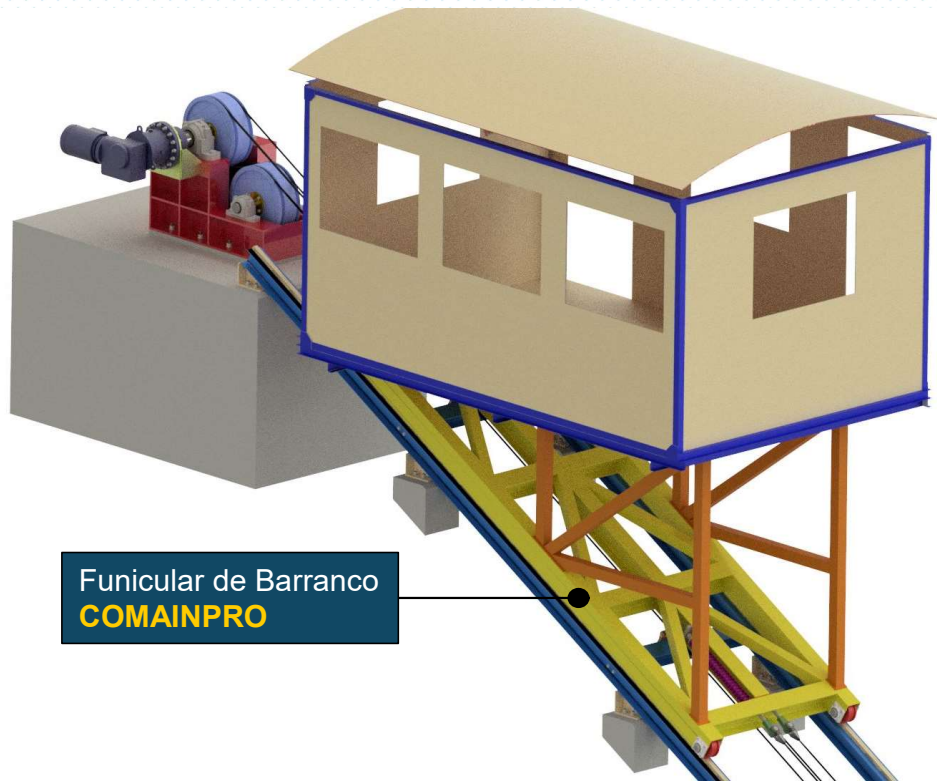


**Diseño de Plantas Industriales**

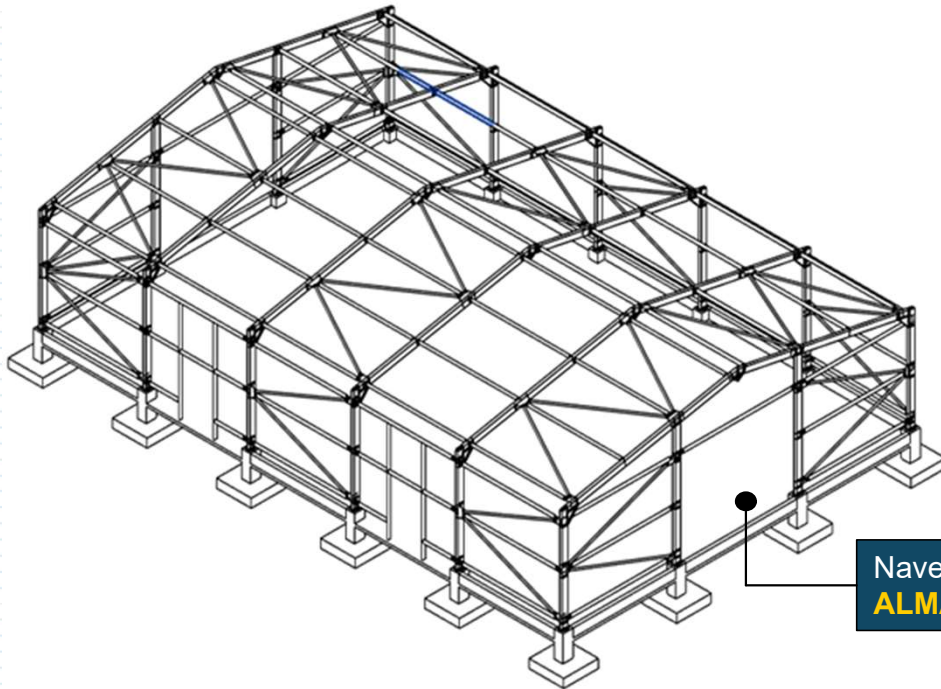


Ingeniería Básica - Planta de Cal  
**COMIBOL BOLIVIA**

**Diseño de Equipos Electromecánicos**



**Diseño Estructural**



Nave Industrial  
**ALMACÉN CHILCA**



Diseño de Puente  
**CORPORACIÓN COMAINPRO**

**Fabricamos estructuras metálicas pesadas y livianas, componentes de calderería, spools de tuberías, equipos electromecánicos, entre otros;** proveemos a plantas metalúrgicas, plantas de cal, plantas de cemento, centrales hidroeléctricas, puertos, aeropuertos, entre otros del rubro industrial, comercial y construcción.

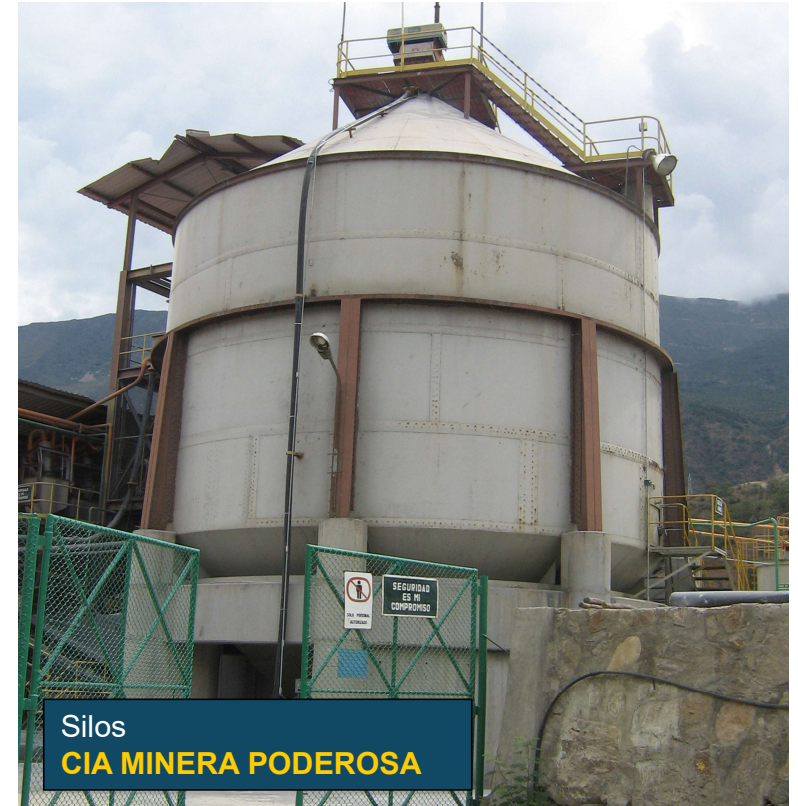
*“Todos nuestros procesos se rigen a las normas internacionales ISO 9001, 14001 y 45001, las mismas que han sido implementadas en nuestro Sistema Integrado de Gestión (SIG), con el objeto de garantizar un alto nivel de competencia en cada uno de nuestros servicios”*





Techo de Arcos Parabólicos  
IPD LA VIDENA - SAN LUIS







Tanques metálicos  
**PLANTA DE PROCESOS**







Estructuras galvanizadas por inmersión en caliente  
**TERMINAL PORTUARIO PARACAS**



Soportes para subestaciones  
**TERMINAL PORTUARIO PARACAS**





Techos e instalaciones – ASTM A36 y Acero Inoxidable  
**VIVIENDA MULTIFAMILIAR – SAN BORJA**



Pórtico TORII y Postes de señalización (temática japonesa)  
**CIUDAPOLIS (CONDOMINIO SAKURA)**





Grifo Móvil  
**MINERA YANACOCHA**





Planta de Acopio de Minerales  
**CIA MINERA PODEROSA**



Planta de Beneficio UP "Culebrillas"  
**CIA REAL AVENTURA**













Postes de iluminación con sistema de corona móvil  
**TERMINAL PORTUARIO PARACAS**







Losas Armadas



Cimentación para Edificio Metálico

## *Servicios* **MONTAJE E INSTALACIÓN ELECTROMECAÁNICA**

Nuestro servicio de montaje arranca con la elaboración de los documentos de rigor: análisis de riesgos, planes de izaje, planos de partes, planos de montaje, entre otros; con ello **garantizamos las mejores condiciones de seguridad y calidad en todos nuestros servicios.**

Dada nuestra amplia experiencia tenemos el "know how" operativo para ejecutar montajes complejos de estructuras metálicas y equipos electromecánicos sin detener la producción de planta.



Edificio de Chancado  
**CIA MINERA PODEROSA**

## “NACIMOS MONTANDO PLANTAS METALÚRGICAS”

PROYECTO LLAVE EN MANO: PLANTA DE BENEFICIO UP “CULEBRILLAS” (actual UM “LOS ZAMBOS” de CMH)  
**FABRICACIÓN, MONTAJE, INSTALACIÓN ELECTROMECAÁNICA, COMISIONAMIENTO Y PUESTA EN MARCHA.**



*Servicios*

# MONTAJE E INSTALACIÓN ELECTROMECAÁNICA

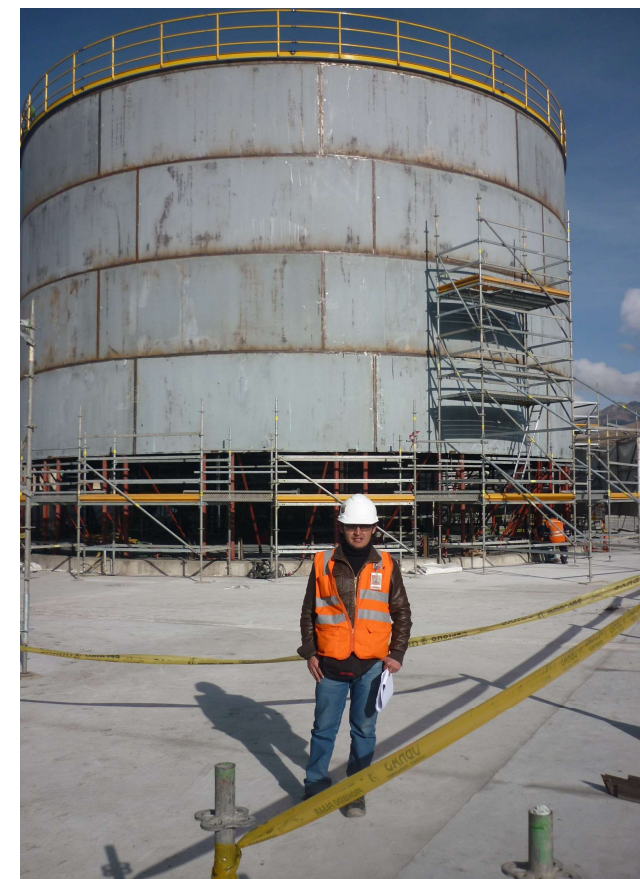
*División:  
Plantas  
Industriales*

Truck Shop –  
**MINERA YANACOCHA**

Celso Solano  
Gerente de Operaciones



Tanques de Combustible –  
**MINERA LAS BAMBAS**



*Servicios*

# MONTAJE E INSTALACIÓN ELECTROMECAÁNICA

*División:  
Plantas  
Industriales*



Edificio de Chancado  
**CIA MINERA PODEROSA**



Planta Móvil de Clasificación - CHIMBOTE  
**CIA MINERA REAL AVENTURA**





Cuarto de Bombas de Cemento (Nave estructural, plataformas, transportadores helicoidales, bombas Fuller, tuberías) –  
**CAL Y CEMENTO SUR**

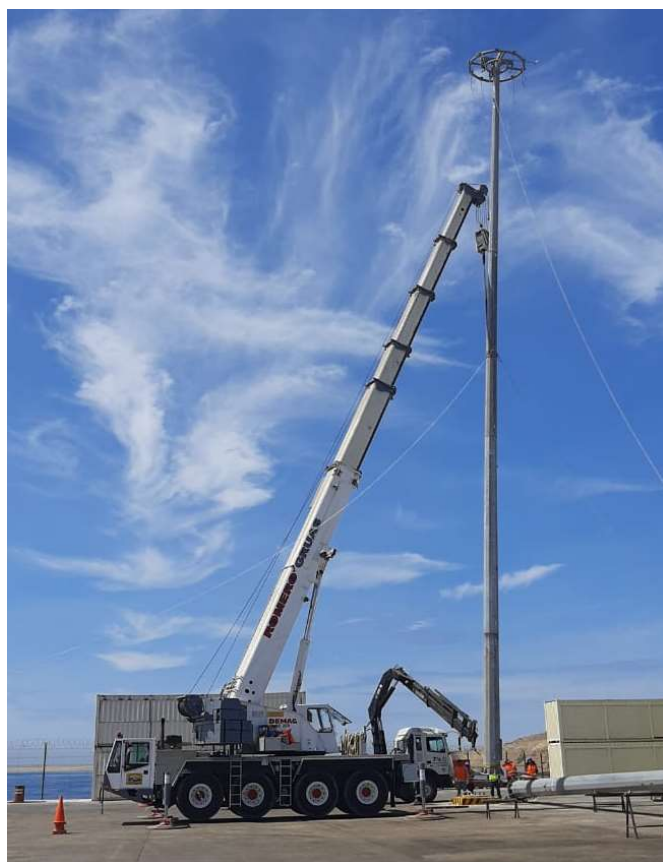
Izquierda: Celso Solano – Gerente de Operaciones  
Derecha: César Solano – Gerente Técnico Comercial



*Servicios*

## MONTAJE E INSTALACIÓN ELECTROMECAÁNICA

*División:  
Postes de  
iluminación*



Postes de iluminación con sistema de corona móvil  
**TERMINAL PORTUARIO PARACAS - PISCO**

## Servicios

## MANTENIMIENTO

- Damos **MANTENIMIENTO INTEGRAL** a plantas industriales, **PREVENTIVO Y CORRECTIVO**
- Hacemos **OVERHAUL** a equipos industriales y mecanizamos las piezas comprometidas. Realizamos las **PRUEBAS DE FUNCIONAMIENTO Y DESEMPEÑO**
- Hacemos mantenimiento mecánico y reparación de **MAQUINARIAS PESADAS**
- Evaluamos y diagnosticamos fallas en equipos industriales
- Hacemos mantenimiento **PREVENTIVO Y CORRECTIVO** a sistemas y equipos de iluminación
- Damos mantenimiento a estructuras metálicas y reparamos el recubrimiento superficial de las mismas.





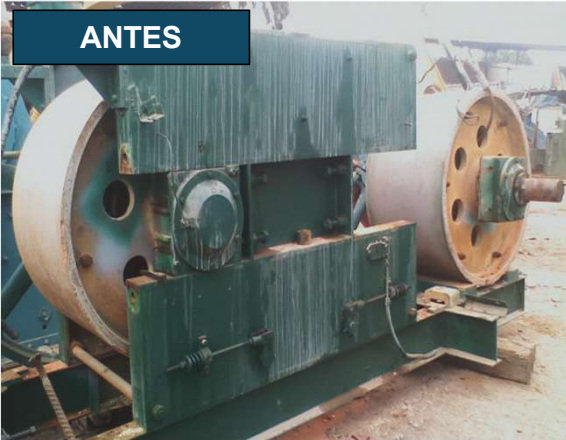
Mantenimiento Preventivo PLANTA AURÍFERA  
MINERA YANAQUIHUA





Overhaul de Chancadora ALLIS CHALMERS  
**MINERA YANAQUIHUA**

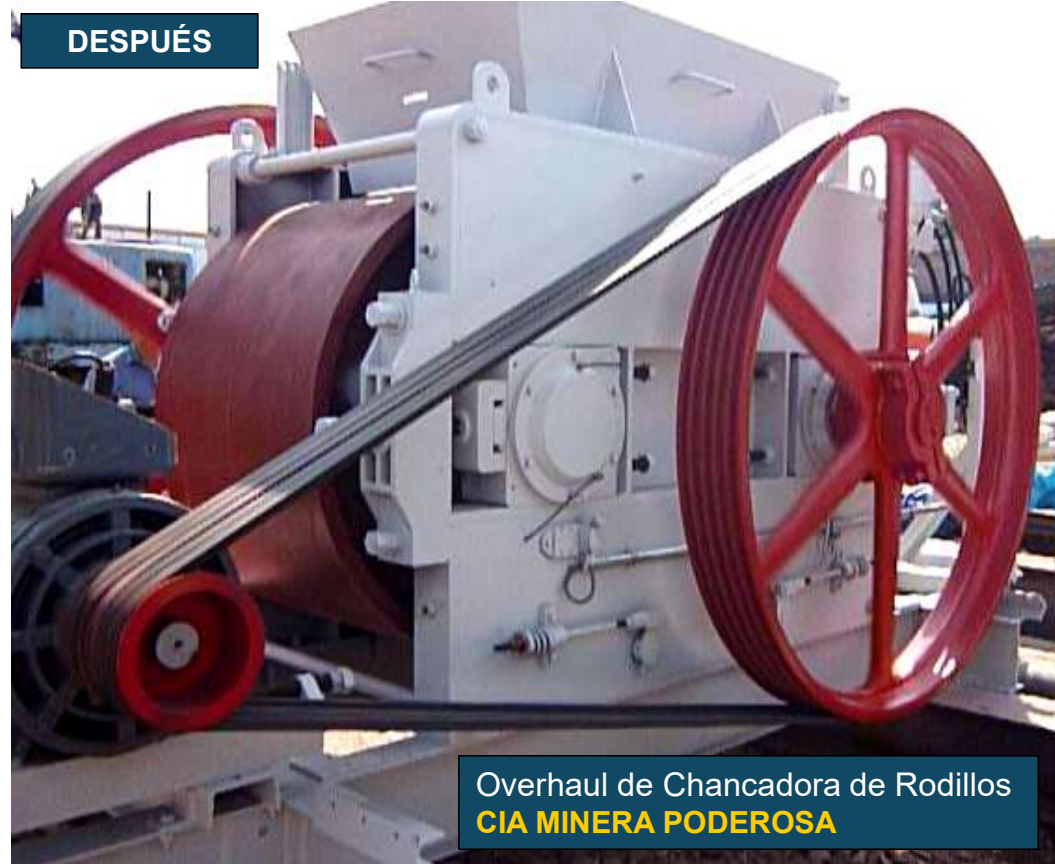
**ANTES**



**PROCESO**



**DESPUÉS**



Overhaul de Chancadora de Rodillos  
**CIA MINERA PODEROSA**





**ANTES**



**DESPUÉS**



**EQUIPO EN SERVICIO**

Overhaul de Zaranda Vibratorias  
**CIA MINERA PODEROSA**





Reparación de articulación de perforadora  
**SVS MINERÍA Y CONSTRUCCIÓN**



Fabricación de LAMPÓN EIMCO 22  
**MINERA YANAQUIHUA**

## CONFÍAN EN NOSOTROS



## AQUÍ NOS ENCUENTRAS



*Sede  
Principal*

Ca. Germán Schreiber Nro 276  
San Isidro  
Lima - Perú



*Planta  
Norte*

Ca. Los Cerezos Mz. G, Lote 9  
Puente Piedra  
Lima - Perú



*Planta  
Sur*

Car. Panamericana Sur km 46  
Punta Negra  
Lima - Perú

## SÍGUENOS



[www.grupocometso.com](http://www.grupocometso.com)



Grupo Cometso



Grupo Cometso



Grupo Cometso - Perú

## CONTÁCTANOS

### Carla Solano

Gerente Comercial

**UNIDAD CONSTRUCCIÓN**

carla.solano@grupocometso.com

Celular: 949-726-790

### César Solano

Gerente Comercial

**UNIDAD EQUIPOS INDUSTRIALES /**

**UNIDAD POSTES Y TORRES**

cesar.solano@grupocometso.com

Celular: 989-767-370

GRUPO COMETSO S.A.C.

RUC: 20603781199

Calle Germán Shreiber Nro 276,  
San Isidro, Lima

